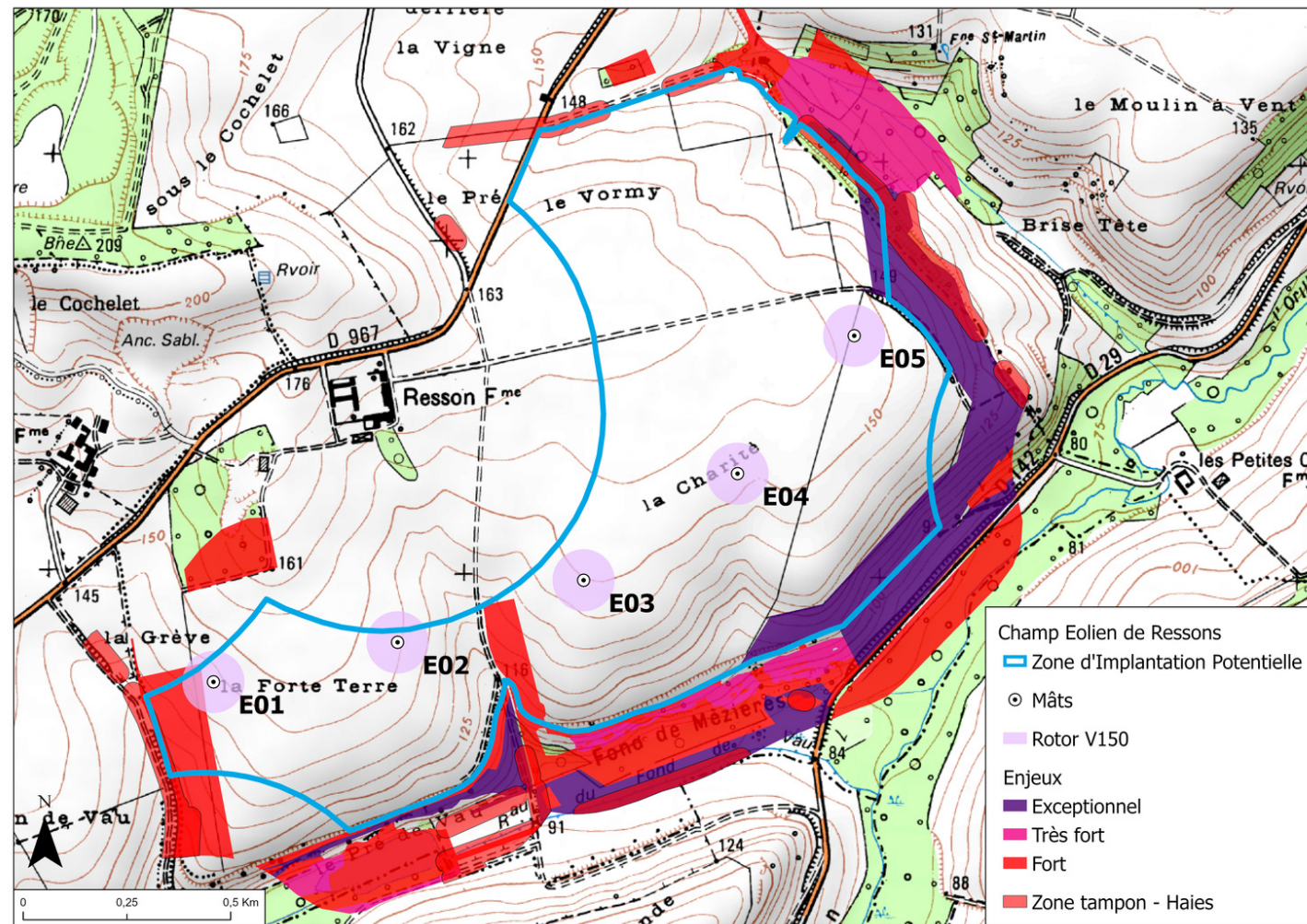


## L'ÉTUDE ÉCOLOGIQUE

Dans le cadre du volet naturaliste de l'étude d'impact, après un inventaire de terrain sur une année et la compilation de la bibliographie connue, les secteurs à enjeux faibles, moyens et forts ont été définis. Les éoliennes ont été implantées dans les secteurs à enjeux faibles et les secteurs plus sensibles ont été évités.



Chers habitants,

Le conseil municipal de Mont-Saint-Martin a donné son accord fin 2021 pour l'étude d'un projet éolien sur sa commune. Nous nous inscrivons donc dans ce mandat et avons à cœur de tenir nos engagements d'étude et de communication.

Ainsi, voici quelques résultats des nombreuses études encore en cours et notamment des photomontages selon notre engagement.

Il est toujours plus urgent d'agir pour le climat et pour les besoins en énergie de notre pays pour la décennie à venir et au delà.

Bonne lecture de ce 2ème numéro de la Gazette de Resson.

Nous vous rappelons l'adresse du site internet dédié au projet :

[www.eolien-ressons.fr](http://www.eolien-ressons.fr)



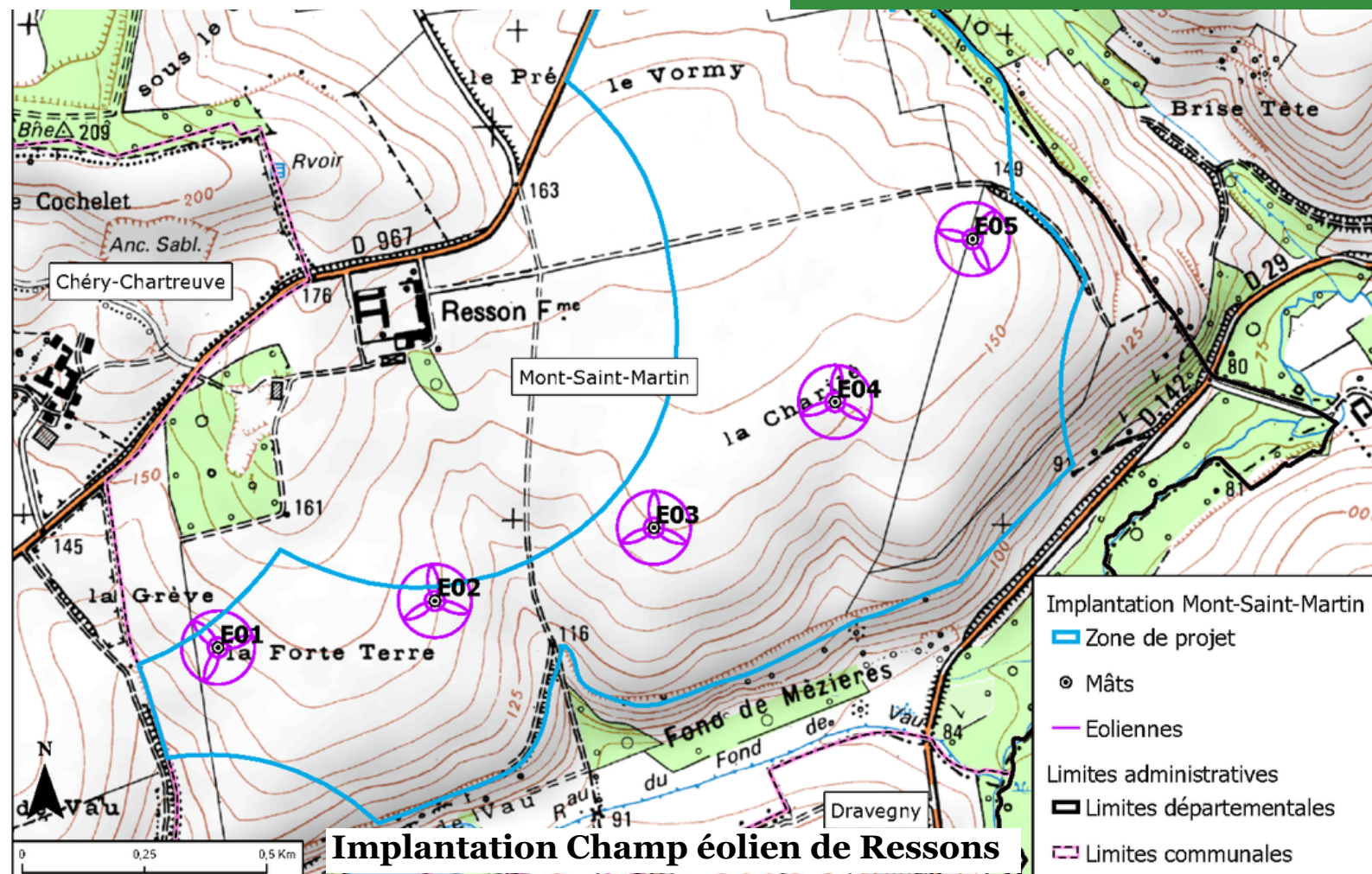
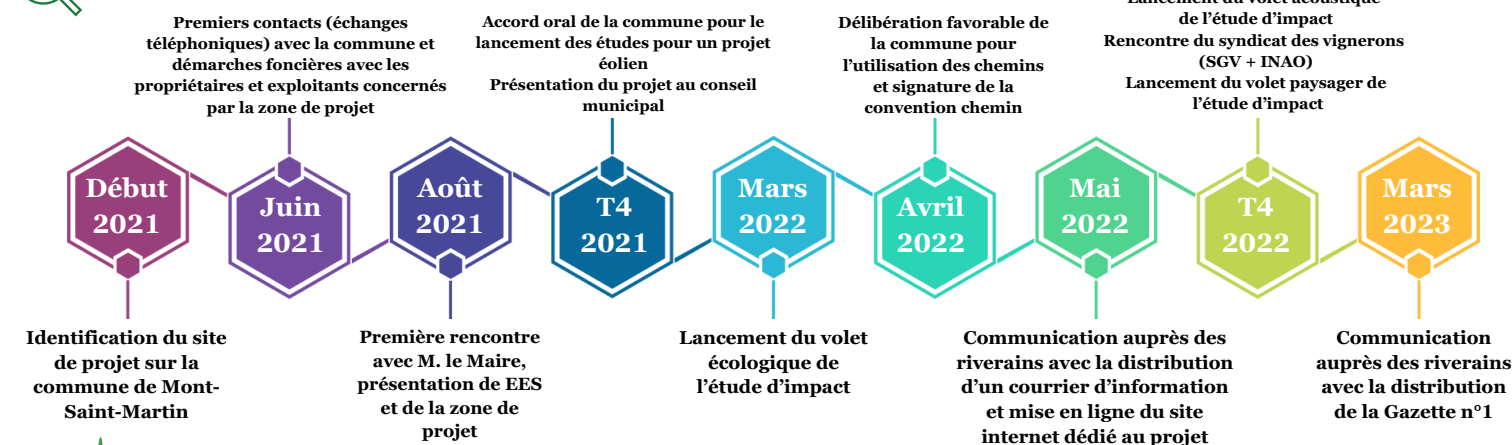
## LE PROJET DU CHAMP ÉOLIEN DE RESSONS

- 5 éoliennes
- 4.5 à 5.9 MW par éolienne
- Puissance totale du parc : de 22.5 à 29.5 MW
- Environ 14 000 foyers alimentés/an chauffage inclus



- L'Etude Préalable Agricole (EPA) qui permet de mesurer l'impact des aménagements sur la consommation des terres agricoles sera faite cet été 2023.

## L'HISTORIQUE DU PROJET



**Stevens Chancelier** - Responsable Commercial  
**Simon Destombes** - Ingénieur d'affaires et chargé de relations territoriales  
**Julia Vandewalle** - Responsable Etudes EnR  
**02 52 32 19 20**  
 Energie Eolienne Solidaire  
 8bis rue Daniel Mayer 37100 TOURS  
 contact@energies-solidaire.fr - www.energies-solidaire.com



## L'ÉTUDE PAYSAGÈRE

Le scénario retenu présente une implantation en ligne avec des éoliennes V150 4.5MW 180m bout de pales. Il suit ainsi les lignes de force du paysage, notamment des petites vallées du Ruisseau du Fond de Vau et de l'Orillon.

Vous trouverez les autres scénarios proposés par le bureau d'études sur le site internet dédié au projet.

**Depuis le hameau de la Ferme des Dames**



**Depuis la sortie Sud de Mont-St-Martin**



**Depuis la commune de Mont-sur-Courville**

